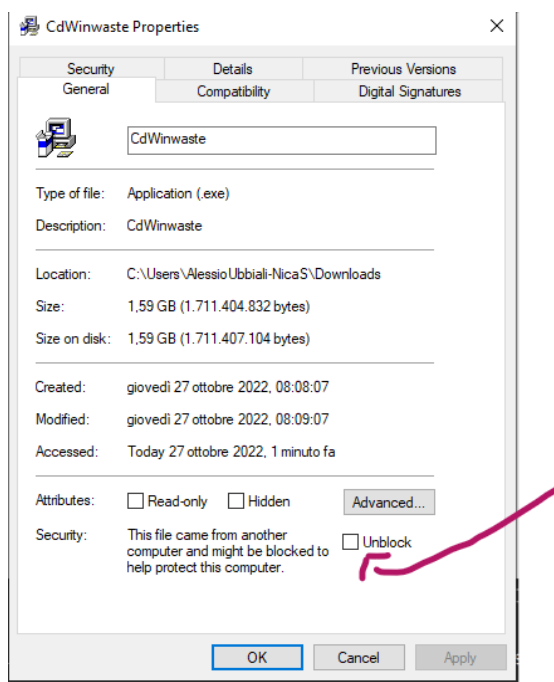


Prima Installazione Winwaste su SERVER

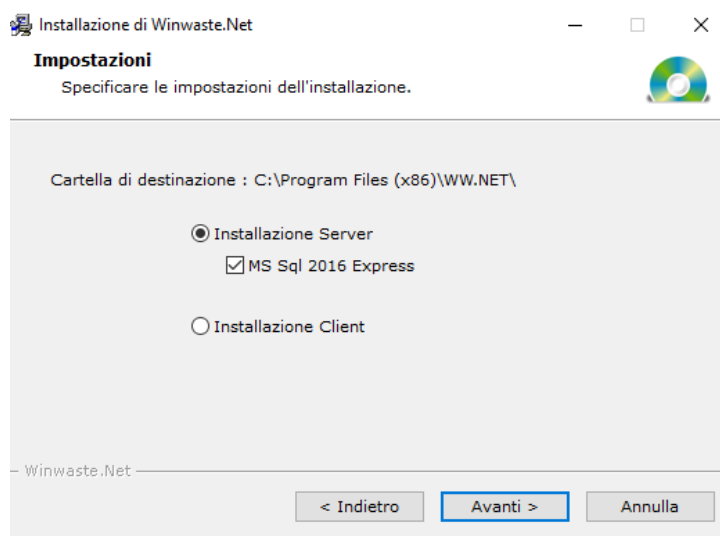
1. Scaricare il file di installazione da: <https://service.nica.it/doc/CdWinwaste.EXE> troverete il file nella cartella DONWLOAD del vostro computer;
2. Recarsi nella cartella Donwload e cliccare col tasto destro del mouse sul file **CdWinwaste.exe**
 - Click su Proprietà : in basso a destra della finestra Proprietà, qualora comparisse la funzione “Annulla blocco”, spuntarla e salvare. Se non c'è, chiudere e passare al punto 3.



3. Lanciare il file di installazione CdWinwaste.exe

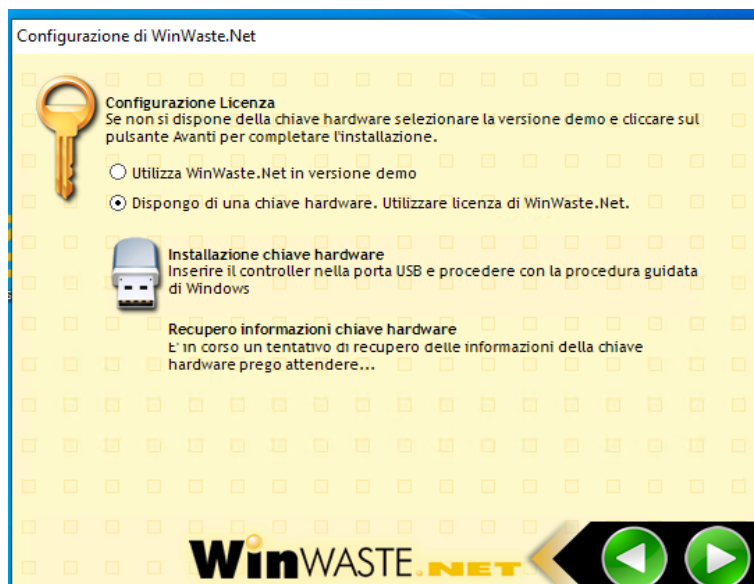
4. Durante le fasi di preparazione per l'installazione, verranno visualizzate alcune finestre:
 - a. Accettare i termini di installazione e Avanti;
 - b. Verrà proposta la cartella di destinazione di Winwaste, non modificare se non necessario e cliccare su Avanti;
 - c. Verrà proposta la installazione default tipo Server, con spunta su SQL express 2016.

NB: Qualora sia necessario installare Winwaste su una specifica istanza SQL definita dal vostro tecnico in precedenza, togliere la spunta MS Sql Express 2016, altrimenti non modificare e Cliccare su Avanti;

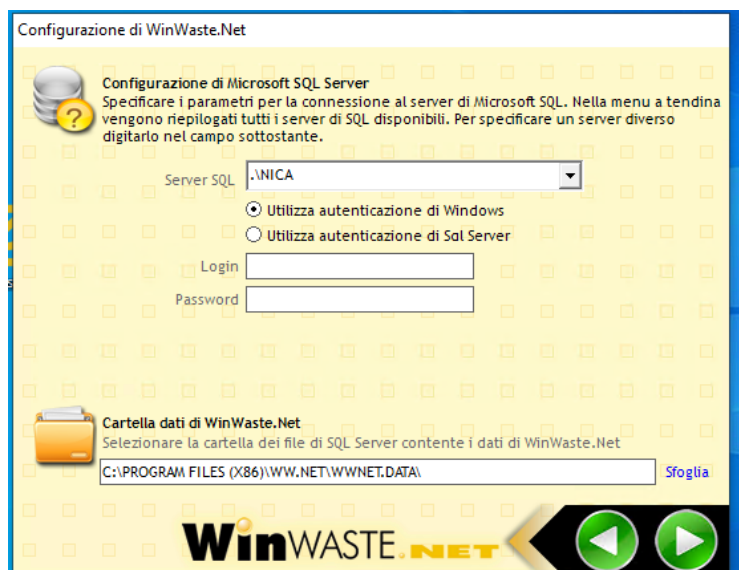


5. Verrà lanciata la Installazione di Winwaste ed al suo completamento cliccare su Fine.
6. Avviare l'applicazione **Winwaste.Net** (icona presente su desktop) ed impostare la configurazione ottimale del software come segue:
 - a. **Configurazione guidata**, cliccare su freccia verde;
 - b. **Configurazione licenza**, selezionare la seconda opzione ed inserire la chiave USB di licenza che vi è stata fornita; **Qualora avete un server virtuale, ci dovrete contattare per la fornitura di una chiave software.**

ZUCCHETTI

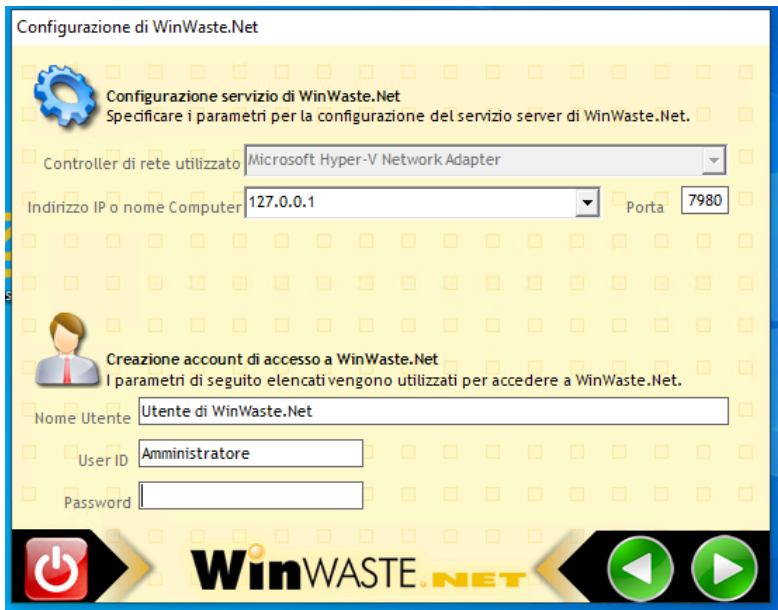


- c. **Indicazione Server SQL:** NB: se al punto 4c avete lasciato la spunta **SQL express 2016** verrà proposta di default l'istanza **NICA** ed andate avanti. In caso avete deciso di usare una specifica istanza pre installata, inserite il nome della vostra istanza al posto di **NICA** ed andate avanti;



- d. **Configurazione del servizio:** di default verrà indicata la user Amministratore, inserite la vostra password e segnatevi entrambe le credenziali che serviranno poi per il primo accesso ed andate avanti;

ZUCCHETTI



e. **Configurazione completata**, il software si avvierà automaticamente



f. **Primo accesso**: Inserite le credenziali precedentemente definite e cliccare su ACCEDI;

NB: Se viene restituito questo messaggio **“Impossibile Stabilire una connessione col server”**, controllare che non sia attivo nessun Firewall. In caso potete sentire il vostro tecnico per aprire la porta 7980.

NB1: **Qualora al punto 6c avrete indicato una istanza differente da NICA**, sarà necessario inserire nome utente e password di accesso e cliccare su **CTRL+ALT+T**; dovrebbe comparire un messaggio di operazione eseguita con successo. Potete procedere all'accesso cliccando su ACCEDI. In caso di errori o non funzionamento, contattateci al servizio assistenza.